

# Preisblatt der Stadtwerke Haltern am See GmbH für Heimatstrom

Die nachfolgenden Preise gelten ab dem 1. Januar 2024

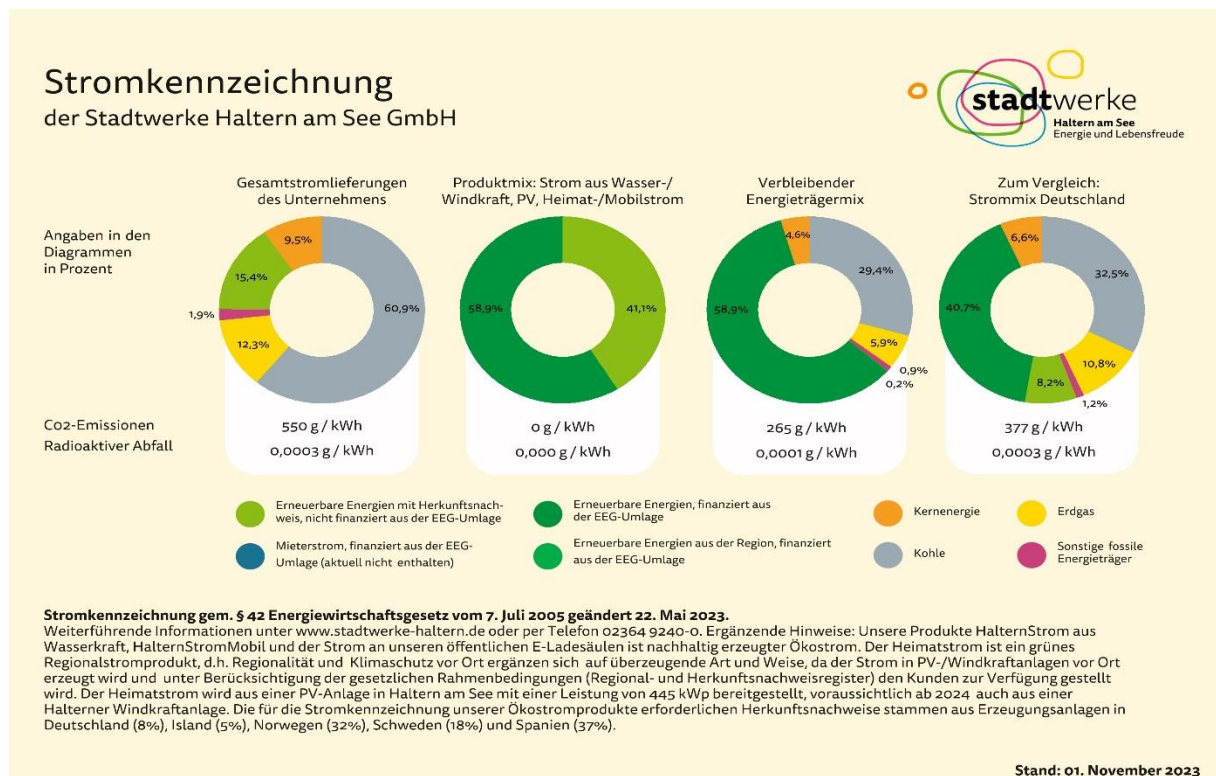
Heimatstrom	netto	brutto inkl. 19 % Umsatzsteuer	
Arbeitspreis	33,21	39,52	Cent/kWh
Grundpreis	95,69	113,88	Euro/a

Für den Strombezug zahlt der Kunde an die Stadtwerke ein Entgelt (brutto), das sich aus dem Arbeitspreis (netto) für die bezogene elektrische Arbeit (kWh = Kilowattstunde) und dem Grundpreis (netto) jeweils zuzüglich Umsatzsteuer ergibt.

Der Strompreis beinhaltet das Entgelt für die Stromlieferung, Netznutzung, Messung, Verrechnung, Stromsteuer und sonstige Abgaben. In den Preisen sind enthalten: 2,05 Cent/kWh Stromsteuer, Mehrbelastungen aufgrund des Erneuerbare-Energien-Gesetzes (EEG) und des Kraft-Wärme-Kopplungs-Modernisierungsgesetzes (KWKMdG), die Umlage nach § 19 Abs. 2 Stromnetzentgeltverordnung, die Offshore-Haftungsumlage sowie 19% Umsatzsteuer.

### Besondere Produktbestimmungen:

Es gelten die Allgemeinen Geschäftsbedingungen der Stadtwerke Haltern am See GmbH für den Eigenverbrauch im Haushalt.



Unsere Produkte HalternStrom aus Wasserkraft, HalternStromMobil, Heimatstrom und der Strom an unseren öffentlichen E-Ladesäulen ist nachhaltig erzeugter Ökostrom. Der Heimatstrom ist ein grünes Regionalstromprodukt, d.h. Regionalität und Klimaschutz vor Ort ergänzen sich auf überzeugende Art und Weise, da der Strom in PV-/Windkraftanlagen vor Ort erzeugt wird und unter Berücksichtigung der gesetzlichen Rahmenbedingungen (Regional- und Herkunftsnachweisregister) den Kunden zur Verfügung gestellt wird. Der Heimatstrom wird aus einer PV-Anlage in Haltern am See mit einer Leistung von 445 kWp bereitgestellt, ab 2024 auch aus einer Halterner Windkraftanlage.



Durch ein Audit wurde nachgewiesen, dass das Unternehmen u. a. die folgenden Anforderungen erfüllt:

- Der zur Versorgung der Kunden von „HalternStrom Wasserkraft“, „Halternstrommobil“ und „Heimatstrom“ eingekaufte Strom stammt vollständig aus Anlagen regenerativer Stromerzeugung.
- Die Stromprodukte sind CO<sub>2</sub>-neutral.
- Die oben genannten Stromprodukte werden jährlich auf Basis des vorangegangenen Kalenderjahres zertifiziert.