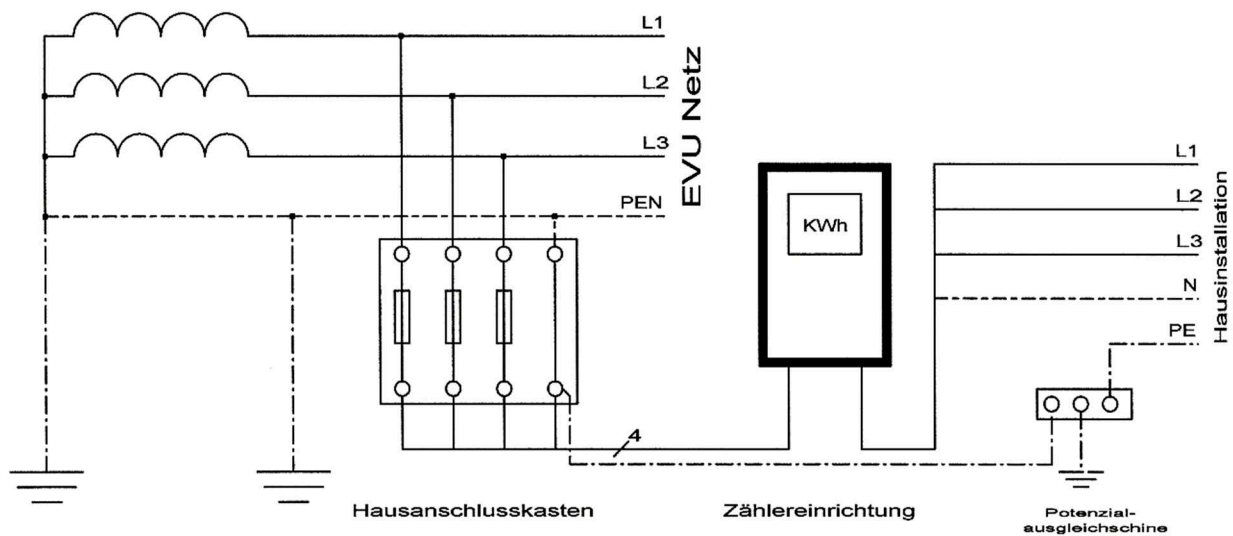


## Merkblatt für Elektroinstallateure und -planer (bitte ggf. weiterleiten)

### Netzanschluss

#### 1. Netzform

Die Stadtwerke Haltern am See GmbH betreiben in ihrem Versorgungsgebiet ein **TN-C System** mit kombiniertem PEN-Leiter (grün-gelb). Der Potenzialausgleich wird hinter dem HAK erstellt.



#### 2. Hausanschlussleitung

Eine Überbauung der Hausanschlussleitung ist unbedingt zu vermeiden und nur im Ausnahmefall mit den Stadtwerken abzustimmen. Für diesen Fall geben die Stadtwerke Haltern am See GmbH die Lage, Art und die Verlegebedingungen der Leerrohre vor.

#### 3. Hausanschlussraum

Für den Hausanschluss sind leicht zugängliche Räume zu wählen. Der Anschluss ist nicht vorzusehen in Wohnungen von Mehrfamilienhäusern, über Treppenstufen, in Wohnräumen, Küchen, Toiletten, Bade- und Waschräumen, Speichern und Bodenräumen, Öllagerräumen sowie an Stellen mit dauernd erhöhter Umgebungstemperatur (größer 30° C).

#### 4. Hausanschlusskasten

Am Anbringungsort des Hausanschlusskastens (HAK) ist eine Kopffreiheit von 1,8 m und ein Arbeitsraum von 1,3 m vor dem HAK einzuhalten. Weiterhin ist für einen trockenen Standort vor dem HAK Sorge zu tragen.

**Bei weiteren Fragen zum Netzanschluss:** Herr Beerenbrock, Fon 02364 9240-134  
Herr Stockhofe, Fon 02364 9240-164

## **Zählerplatz und Zählerinstallation**

### **1. Zählerplätze**

Die Zählerplätze sind so anzuordnen, dass die Mess- und Steuereinrichtungen frei zugänglich sind und ohne besondere Hilfsmittel abgelesen werden können (Mitte des Zählers nicht weniger als 0,80 m und nicht mehr als 1,80 m über der fertigen Oberfläche des Bodens). Die Möglichkeit zum nachträglichen Einbau einer Steuereinrichtung (Rundsteuerempfänger, Schaltuhr) ist zu berücksichtigen. Wir empfehlen vor dem Zähler einen sperr- und plombierbaren, selektiven Hauptleitungsschutzschalter (SH-Schalter) einzusetzen. Beim Einbau von Einspeisezählern ist zusätzlich nach dem Zähler ein Linocurschalter einzusetzen. Bei Zähleranlagen mit mehr als zwei Zählern ist ein Sammelschienensystem vorzusehen.

### **2. Zählerinstallation**

Das Ein- und Ausbauen der Haushaltszähler erfolgt durch einen konzessionierten Elektroinstallateur. Bei Sonderzählern (Einspeisezähler bei PV-Anlagen und BHKW) erfolgt der Einbau durch Mitarbeiter der Stadtwerke Haltern am See GmbH. Ein Termin ist rechtzeitig mit den Mitarbeitern abzustimmen.

**Bei weiteren Fragen zum Zählerplatz und Zählerinstallation:** Herr Deitermann, Fon 02364 9240-113  
Herr Arentz, Fon 02364 9240-118