

Honeywell

THE POWER OF **CONNECTED**

AS 2018 Kurzanleitung



Mechanische Taste



Ihre neue moderne Messeinrichtung

Ihr neuer Honeywell AS2018 kann mehr als nur den aktuellen Zählerstand wiedergeben.

Durch den Tausch des alten Zählers in eine neue moderne Messeinrichtung wird Ihr Stromverbrauch transparent und kann Ihnen dabei helfen Einsparpotenzial zu erkennen und damit Kosten zu sparen.

Display zum Ablesen des Zählerstandes

Zu der Zählerstand Information werden Ihnen in der zweiten Zeile (INFO – Zeile) zusätzliche Informationen zur Verfügung gestellt.

PIN - Code

Zum Schutz vor unberechtigtem Zugriff werden Ihre Verbrauchsdaten durch eine PIN (persönliche Identifikationsnummer) geschützt. Ihren persönlichen PIN erhalten Sie per Post nach Anforderung von Ihrem Energieversorger.

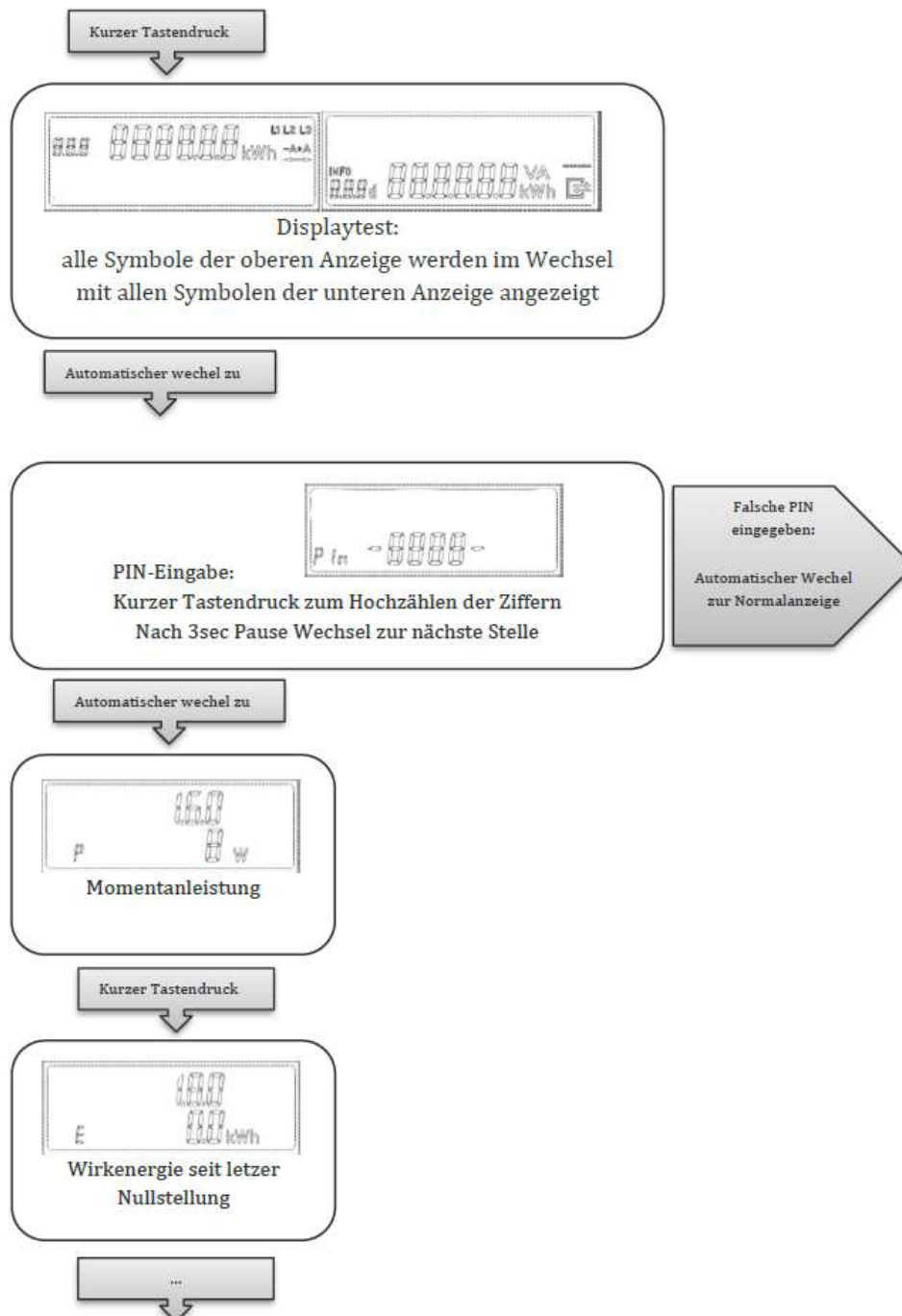
Pin - Eingabe

Der AS2018 kann sowohl über optische Fortschalttaste als auch über die mechanische Fortschalttaste bedient werden.

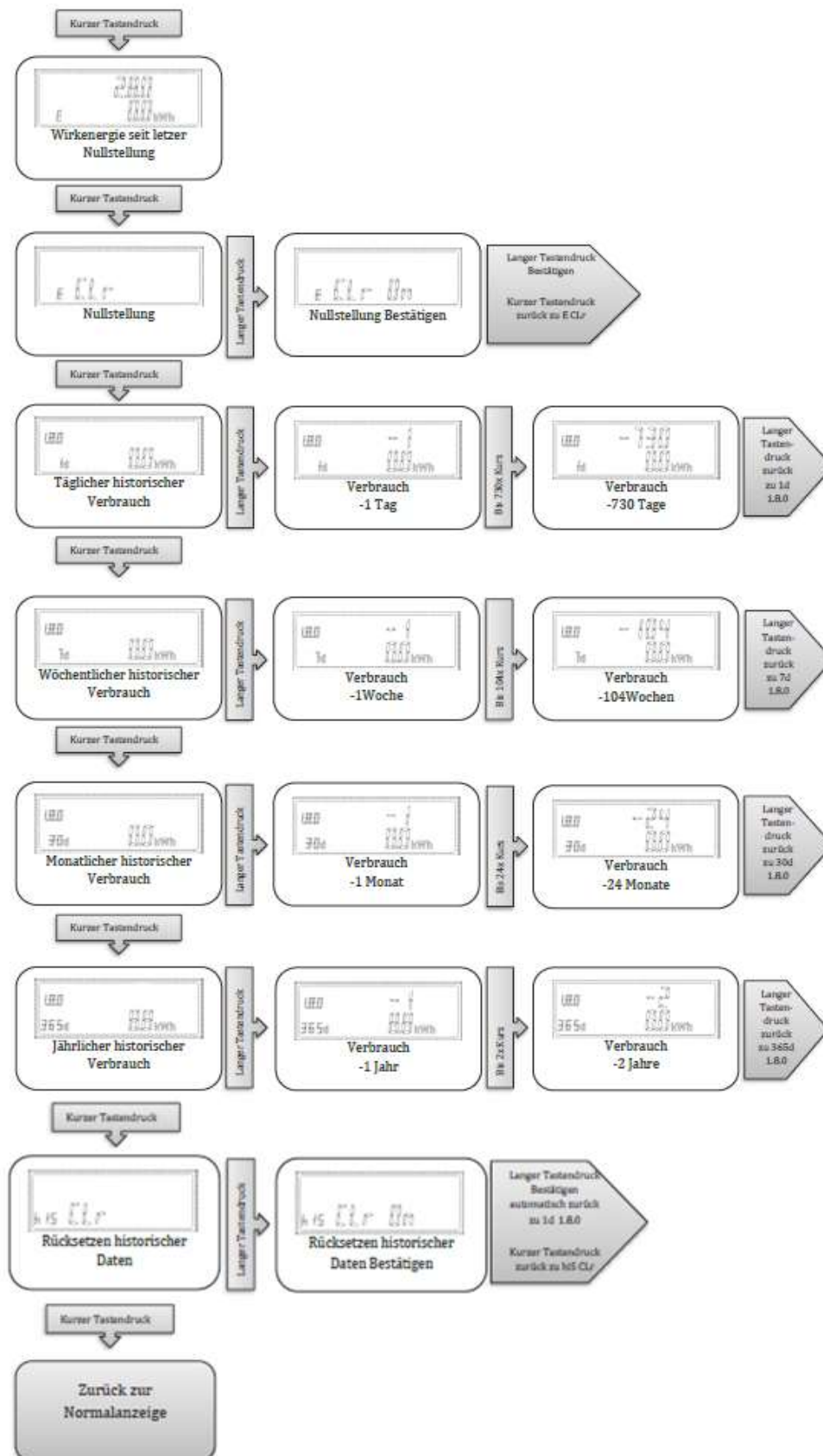
In der Displaybedienung mittels optischer oder mechanischer Taste sind zwei mögliche Längen des Tastendruckes zu unterscheiden um in relevante Unterebenen zu gelangen.

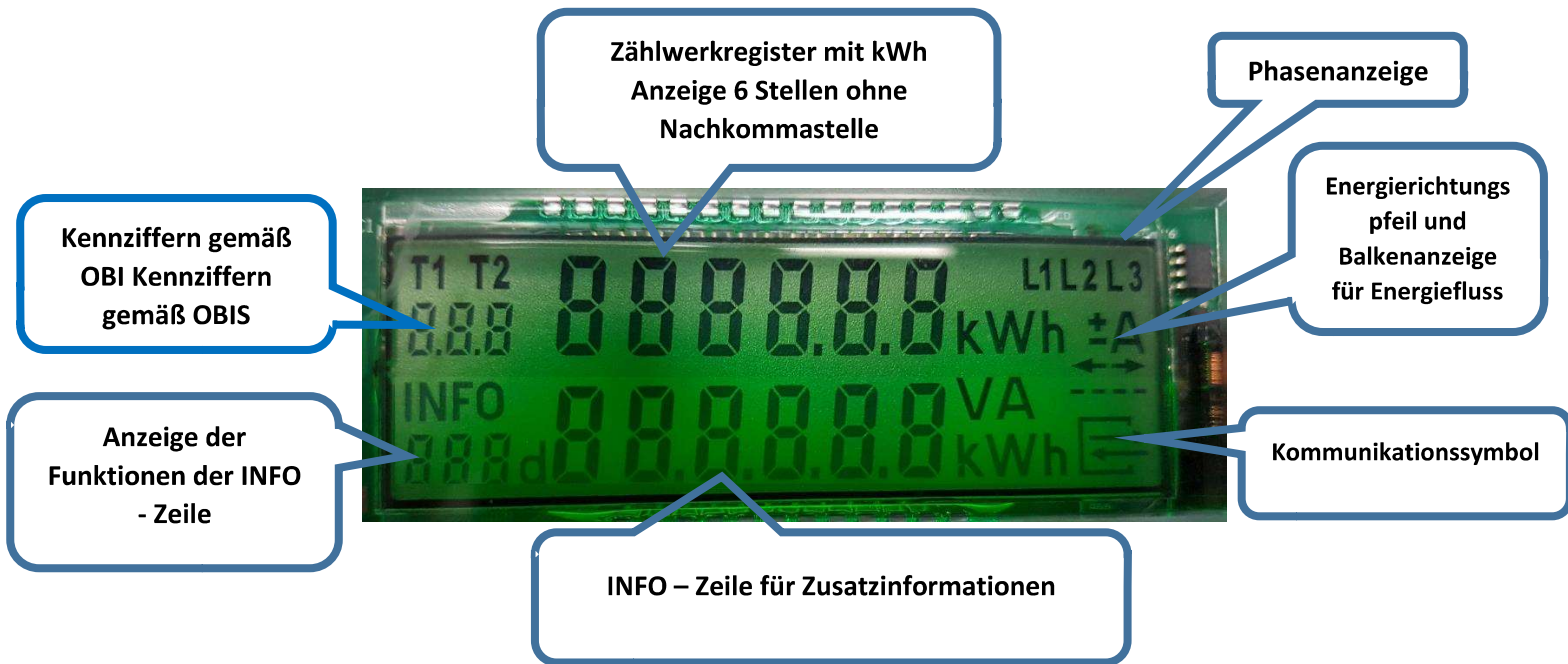
- ➔ Langer Tastendruck > 5 sec
- ➔ Kurzer Tastendruck < 4 sec

Der Ablauf der Bedienung wird im folgenden Ablaufdiagramm erläutert. Es ist hierbei nicht relevant ob die mechanische oder die optische Taste für die Bedienung gewählt wird.



Zusätzliche Informationen





- ➔ **Kennziffern gemäß OBIS** ist die Tariffkennzeichnung. Die Tariffkennzeichnung ist genormt und zeigt die abrechnungsrelevanten Verbrauchswerte. Bei der Verwendung als Eintarifzähler 1.8.0 Gesamtverbrauch
- ➔ **Zählwerkregister mit kWh Anzeige 6 Stellen ohne Nachkommastelle** ist der abrechnungsrelevanter Zählerstand. Damit wird der abrechnungsrelevante Zählerstand in kWh dargestellt.
- ➔ **Phasenanzeige** ist die Anzeige der Spannungsversorgung. Im Normalfall wird der Stromzähler über 3 Phasen versorgt, kann aber auch nur über eine Phase versorgt werden. Die Anzeige überwacht das Vorhandensein der Spannungsversorgung.
- ➔ **Energierichtungspfeil und Balkenanzeige für Energiefluss** zeigt Ihnen mit dem A+, dass Sie Strom beziehen und mit A- , dass Sie Strom ins Netz liefern, durch eine Erzeugungsanlage z.B. PV – Anlage. Die Balkenanzeige gibt Ihnen die Läufer Scheibe des herkömmlichen Stromzählers wieder.
- ➔ **Das Kommunikationsmodul** ist bei Ihrer neuen modernen Messeinrichtung nicht vorhanden
- ➔ **Die INFO – Zeile für Zusatzinformationen** zeigt Ihnen die Verbrauchswerte in verschiedenen Einheiten an. W Watt – Einheit ist die aktuell gemessene Leistung
kWh Kilowattstunde – Einheit in der Ihr Energieverbrauch gemessen wird.